

SEGUIMIENTO MUNDIAL DE LA CARGA

COMERCIO MUNDIAL DE MERCANCÍAS EN LA ÚLTIMA DÉCADA

2005 | 10 TRILLONES DE USD



2014 | 18.5 TRILLONES DE USD



2015 | 16 TRILLONES DE USD



85% / AGUA

8% / CARRETERA

0.1% / AIRE

5% / FERROCARRIL



DISTRIBUCIÓN GLOBAL DE CARGA POR
MODO DE TONELADAS POR KILÓMETROS.

CARRETERA

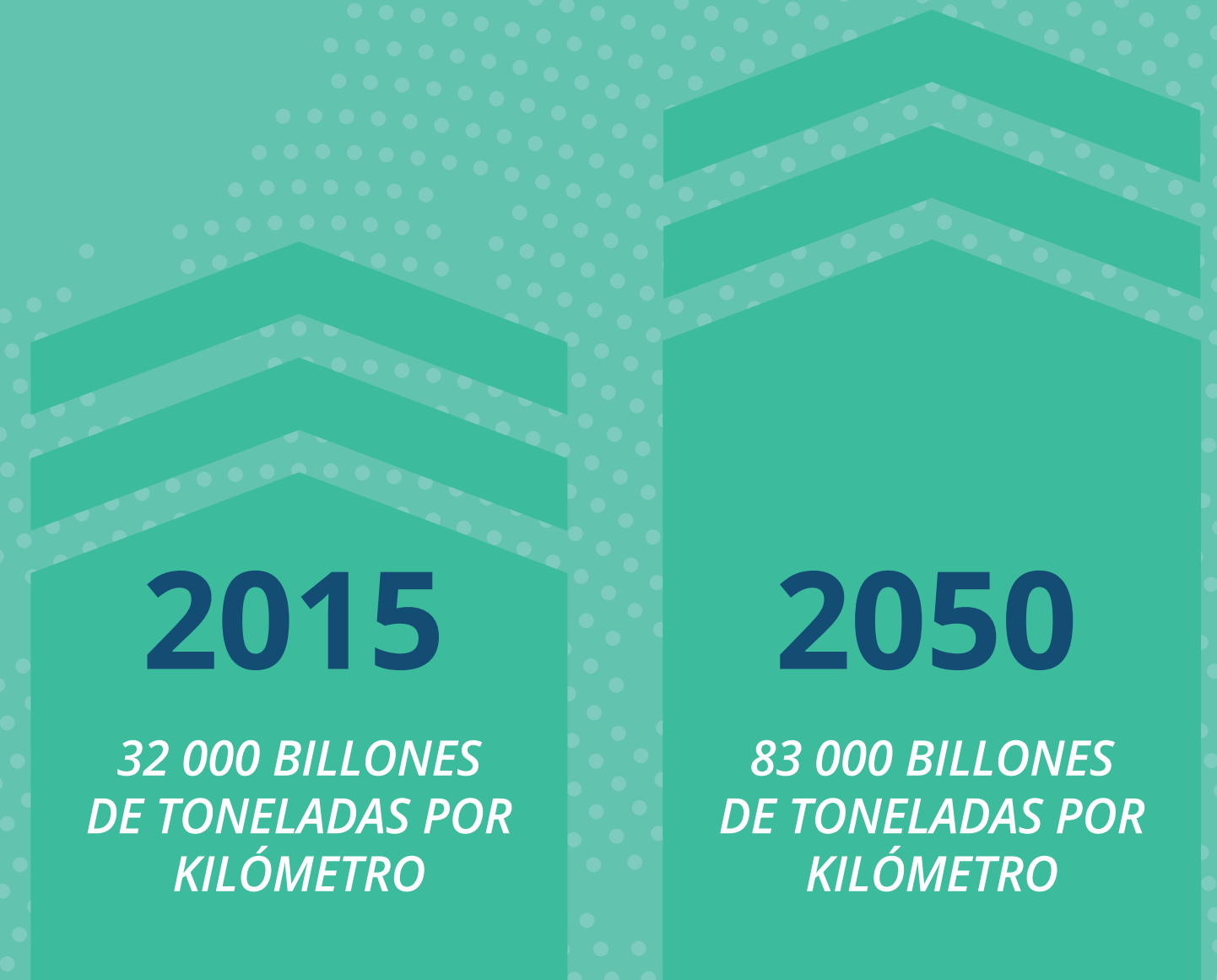
LA CARGA SUPERFICIAL TOTAL (CARRETERA Y FERROCARRIL)

- ... SE ESPERA QUE SUPONGA UN 25% DE LA DEMANDA TOTAL DE LA CARGA GLOBAL



ISO/TC 22 VEHÍCULOS DE CARRETERA: 843 NORMAS

ISO/TC 110 CAMIONES INDUSTRIALES: 70 NORMAS



2015

32 000 BILLONES DE TONELADAS POR KILÓMETRO

2050

83 000 BILLONES DE TONELADAS POR KILÓMETRO

FERROCARRIL

A NIVEL MUNDIAL

- ... EE. UU., CHINA Y RUSIA REPRESENTAN CASI EL 80% DE LA CARGA FERROVIARIA GLOBAL

- 8,696 MILLONES DE TONELADAS LLEVADAS A TODO EL MUNDO EN 2015

- 8,567 466 MILLONES DE TONELADAS POR KILÓMETRO EN 2015 EN TODO EL MUNDO



ISO/TC 269 APLICACIONES FERROVIARIAS: 4 NORMAS

ISO/TC 110 RIELES DE FERROCARRIL, SUJETADORES DE RIELES, RUEDAS Y GRUPOS DE RUEDAS: 14 NORMAS

AIRE

52 MILLONES DE TONELADAS MÉTRICAS DE MERCANCÍA

... FUERON TRANSPORTADAS EN 2016

ISO/TC 20 AVIONES Y VEHÍCULOS ESPACIALES: 655 NORMAS

LOS 5 MERCADOS MÁS GRANDES DEL TRANSPORTE INTERNACIONAL DE MERCANCÍA PARA EL AÑO 2016 (EN TONELADAS)

EE.UU. 10,054,000



CHINA 5,639,000



EMIRATOS ÁRABES UNIDOS 4,974,000



ALEMANIA 4,763,000



HONG KONG, CHINA 4,648,000



AGUA

TRANSPORTE MARÍTIMO

- SIGUE SIENDO EL PRINCIPAL MODO DE TRANSPORTE PARA EL COMERCIO A LARGA DISTANCIA (MÁS DEL 70% DEL COMERCIO MUNDIAL)

- TRÁFICO PORTUARIO DE CONTENEDORES EN 2014: 679, 264, 658.406 TEU (UNIDADES EQUIVALENTES A 20 PIES)

- CRECIMIENTO DEL COMERCIO EN CONTENEDORES: 5,6% EN 2014 Y AHORA REPRESENTA EL 15% DEL COMERCIO MARÍTIMO MUNDIAL.

ISO/TC 8 NAVES Y TECNOLOGÍA MARINA: 307 *NORMAS*

ISO/TC 104 CONTENEDORES DE CARGA: 46 *NORMAS*

CRECIMIENTO DEL COMERCIO EN CONTENEDORES

