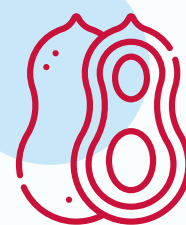
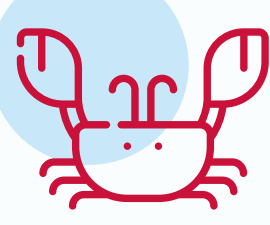


# VALORES DE DOSIS DE REFERENCIA (RfD)

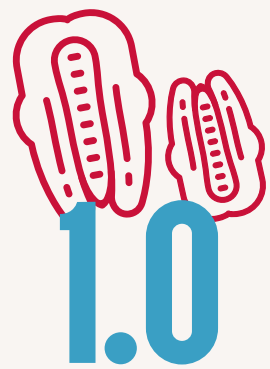
ESTABLECIDOS POR EL **CODEX** PARA LOS ALÉRGENOS PRIORITARIOS



# VALORES DE RfD PARA LOS 10 ALÉRGENOS PRIORITARIOS DEL CODEX

Valores de la dosis de referencia recomendada (RfD).  
(mg de proteína alergénica total presente en alimento):

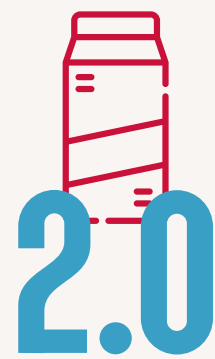
Nuez



Castañas



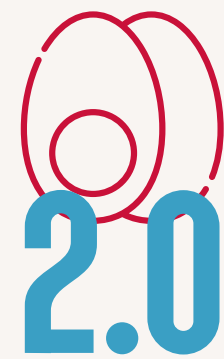
Leche



Cacahuete



Huevo



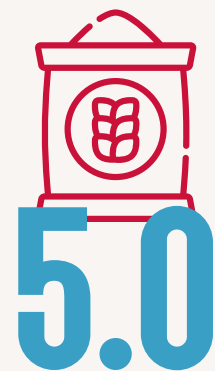
Sésamo



Avellana



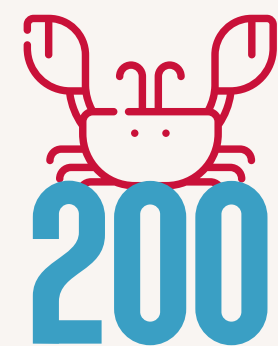
Trigo



Pescado



Crustáceos





## ¿CÓMO SE ESTABLECIÓ LA RfD?

Se define el criterio “Exposición sin riesgo apreciable para la salud” en individuos con una alergia alimentaria mediada por *inmunoglobulina E (IgE)* al ingerir una dosis que no excede la **RfD** de la siguiente manera:

Una probabilidad  
de síntomas menor

▼  
al **5%**

Una probabilidad menor

▼  
al **5%**  
de anafilaxia no grave

Riesgo de anafilaxia  
grave menor

▼  
al **0.001%**

Un riesgo de reacción  
fatal menor

▼  
al **0.0001%**

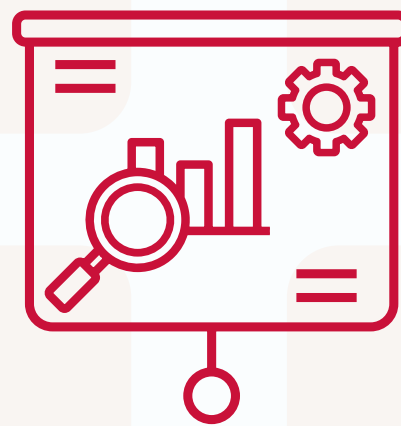
# RECOMENDACIONES

La **RfD** no es apropiada ni está destinada a ser utilizada para definir el etiquetado "libre de alérgenos".

El uso de los valores de **RfD** estará condicionado a que las organizaciones cuenten con:

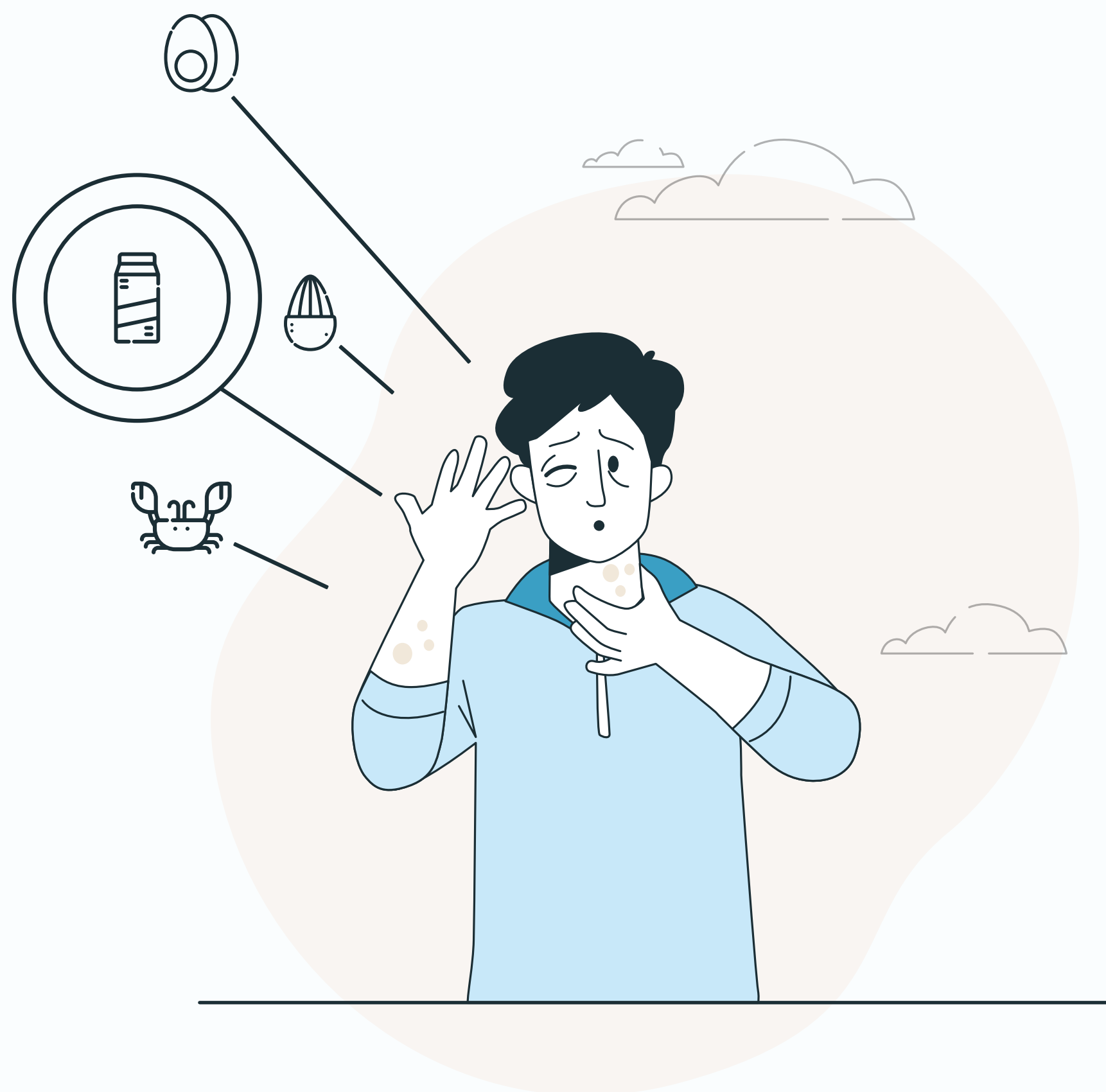
Programa de gestión de alérgenos

Gestión de riesgos para la salud de los consumidores  
*(presencia no intencional de alérgenos en producto)*



El etiquetado preventivo de alérgenos (**PAL**)

Actividades de monitoreo adecuadas



**Referencia:**

FAO and OMS. *Risk Assessment of food allergens part 2: Review and establish threshold levels in food for the priority allergens*. Food Safety and quality series. Rome, 2022.



[www.globalstd.com](http://www.globalstd.com)